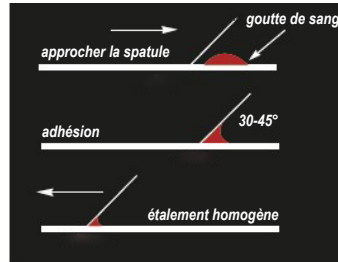


Lames pour frottis sanguins



- dimensions : 75 x 25 mm, épaisseur 1 à 1,2 mm
- bords rodés, coins à 45°
- zone dépolie 20 mm résistant à tous les produits chimiques courants
- selon modèle : pour frottis sanguins automatiques (compatible avec les automates de la marque COULTER®) ou pour un marquage au crayon, étiquetage ou impression à codes-barres 2D (Thermo Slide-Mate® de Thermo Fisher et Signature® de Primera)



référence	Prix HT
CT4190 Lames pour marquage traditionnel (crayon, étiquette, impression), les 72	
CT4192 Lames pour automatiques, les 50	

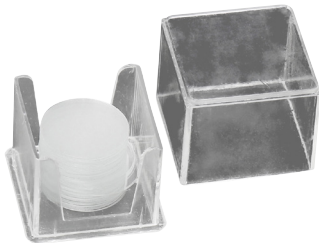
Spatules pour étalement de frottis sanguins



- en polystyrène léger
- usage unique
- extrémités effilées, pour un répartition uniforme et lisse du sang sur la lame
- ne détruit pas les cellules sanguines
- utilisable des deux côtés, pour répondre aux exigences de différentes zones de frottis
- pas d'arêtes vives ni de pointes pour la sécurité de l'utilisateur

référence	Prix HT
CT4195 Spatules pour étalement de frottis sanguins, les 72	

Lamelles couvre-objet en verre sodocalcique



dimensions	épaisseur	référence	Prix HT
Type 1 : épaisseur 0,13 - 0,16 mm			
Ø 8 mm	0,13 - 0,16	CT4270 les 100	
Ø 10 mm	0,13 - 0,16	CT4271 les 100	
Ø 11 mm	0,13 - 0,16	CT4272 les 100	
Ø 12 mm	0,13 - 0,16	CT4273 les 100	
Ø 13 mm	0,13 - 0,16	CT4274 les 100	
Ø 14 mm	0,13 - 0,16	CT4275 les 100	
Ø 15 mm	0,13 - 0,16	CT4276 les 100	
Ø 16 mm	0,13 - 0,16	CT4277 les 100	
Ø 18 mm	0,13 - 0,16	CT4278 les 100	
Ø 20 mm	0,13 - 0,16	CT4279 les 100	
Ø 22 mm	0,13 - 0,16	CT4280 les 100	
Ø 24 mm	0,13 - 0,16	CT4281 les 100	
Ø 25 mm	0,13 - 0,16	CT4282 les 100	

- Type 1 : épaisseur 0,13 à 0,16 mm
- verre très transparent
- propriétés optiques idéales
- structure moléculaire stable
- planéité uniforme
- taille uniforme

Lamelles pour hématimètre en verre sodocalcique



- pour le comptage des cellules sanguines utilisé avec l'hématimètre
- verre très transparent
- épaisseur 0,4 mm
- propriétés optiques idéales
- structure moléculaire stable
- planéité uniforme
- taille uniforme

dimensions	épaisseur	référence	Prix HT
Epaisseur 0,40 mm			
20 x 26 mm	0,13 - 0,16	CT4290 les 10	
22 x 22 mm	0,13 - 0,16	CT4291 les 10	
24 x 24 mm	0,13 - 0,16	CT4292 les 10	