


Congélateurs scientifiques à plateaux 300 à 500 litres certifiable COFRAC

 -9 à -30°C

certifiables COFRAC

 froid statique

► conformes BPL



1



2

- **certification COFRAC** : ces appareils peuvent recevoir un certificat d'étalonnage garantissant $\pm 5^\circ\text{C}$ à -25°C , en usine ou sur site (voir options page 866)
- régulateur électronique
- mémorisation de la température min./max.
- alarmes sonores et visuelles : ouverture de porte prolongée, température haute et basse et coupure secteur, avec contact sec pour report
- refroidissement statique
- intérieur en PS thermoformé blanc lisse, coins arrondis et contre-porte plane pour faciliter le nettoyage
- carrosserie en acier avec traitement époxy blanc anticorrosion
- isolation polyuréthane haute densité
- classe tropicale : température ambiante admissible $+10^\circ\text{C}$ à $+35^\circ\text{C}$
- dégivrage manuel
- fluide réfrigérant écologique R600a
- porte avec serrure et sens d'ouverture réversible
- rappel de porte automatique
- poignée à dépression avec traitement antibactérien
- grilles renforcées
- passages de cuve inclus : passage $\varnothing 30$ mm placé sur le côté droit de l'appareil (1/3 du haut), passage $\varnothing 15$ mm pour la gestion de température centralisée GTC via sonde Pt100 ou sonde numérique
- enregistreur mobile avec interface PC de transfert des données et logiciel pour la traçabilité, en option
- alarme 2 points, report et enregistreur de température autonome avec sonde numérique étalonnable, en option

capacité brute	316 litres	499 litres
capacité utile	242 litres	394 litres
température	-9 à -30°C	-9 à -30°C
précision garantie	$\pm 5^\circ\text{C}$ à -25°C	$\pm 5^\circ\text{C}$ à -25°C
refroidissement	statique	statique
régulation	électronique	électronique
affichage température	affichage digital	électronique
grilles :	nombre charge max./grille	nombre charge max./grille
	5 grilles 425 x p421 mm 45 kg	4 grilles 610 x p536 mm 60 kg
dimensions internes (lxpxh)	403 x 408 x h1588 mm	588 x 517 x h1388 mm
dimensions externes (lxpxh)	597 x 654 x h1884 mm	747 x 769 x h1684 mm
poids brut / net	81 kg / 76 kg	90 kg / 85 kg
puissance / consommation	400 W / 470 kWh/an	400 W / 500 kWh/an
références LIEBHERR	LG 4000	LG 5500
Congélateurs -9 à -30°C	RR5150 1	RR5160 2
options (descriptifs page 866)		
enregistreur à disque	RR3414	RR3414
enregistreur mobile + interface + logiciel	RR5008	RR5008
inversion du sens de la porte	RR30015	RR30015

Options pour réfrigérateurs et congélateurs LIEBHERR®

Compatibilité options / réfrigérateurs : reportez-vous à la page catalogue du réfrigérateur sélectionné

Serrures de porte



- serrure standard pour 1 ou 2 portes, livrée avec 2 clés par serrure
- remplacement de la serrure standard par une serrure spéciale permettant de gérer les accès
- Attention : après installation de ces option, la porte n'est plus réversible

référence Prix HTRR30011 Serrure standard (1 porte) 1RR30013 Serrure gestion des accès (1 porte) 2

Passage et logement pour sonde Pt100



- passage de cuve Ø 15 mm pour la mise en place de sondes Pt100 ou numérique (non fournies)
- permet le raccordement à un système de surveillance externe afin d'assurer une gestion de température centralisée

référence Prix HT

RR3009 Passage pour sonde

Logiciel de traçabilité



- pour appareil avec bandeau équipé d'une sortie RS485
- câble RS485 - USB longueur 1 m
- logiciel de récupération des données

référence Prix HT

RR3015 Logiciel de traçabilité et câble

Enregistreurs de température

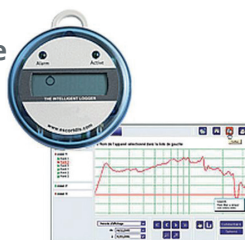


- montage sur bandeau de façade avant (ou à distance avec câble 1,5 m sur demande)
- enregistreur sur disque papier 7 jours, échelle -35°C à +15°C
- alimentation par pile (autonomie 12 mois)
- sonde Pt1000 livrée avec certificat d'étalonnage

référence Prix HT

RR3014 Enregistreur disque 7 jours

Kit enregistreur, interface et logiciel



- enregistreur mobile et autonome, avec capteur de température interne -40°C à +70°C
- précision : ± 0,3°C, résolution : 0,1°C
- écran LCD : affichage de la température, et de la température min./max. et moyenne
- horloge temps réel
- alarme seuils haut et bas, visuelle et sonore
- piles Lithium, autonomie 2 ans
- transfert de données par interface PC
- logiciel compatible Windows 98 mini
- fonctionnement en boucle ou arrêt mémoire pleine
- protection IP 67
- mémoire 32000 mesures (plus de 30 jours)
- période d'enregistrement de 1 sec. à 255 min.
- heure de mise en service programmable
- conforme à la réglementation CE-ISO9001

référence Prix HT

RR5008 Enregistreur numérique / alarmes avec interface PC et logiciel d'acquisition

Reprise d'un ancien appareil

- reprise d'un ancien appareil de taille similaire à un appareil neuf objet d'une commande
- ne peut avoir lieu qu'en complément de la livraison / installation appareil neuf objet d'une commande (RR9500, RR9510 ou RR9512)

référence Prix HT

RR9520 Reprise ancien appareil

Bloc de prises 230 V



- montage d'un bloc de 2 prises 230 V
- puissance max. totale 690 W

référence Prix HT

RR3075 Montage bloc 2 prises 230 V

Livraison et installation

- livraison et installation à l'endroit souhaité sur le site de l'utilisateur, déballage et récupération des emballages
- sous réserve de faisabilité : une CheckListe est préalablement remplie par le destinataire et vérifiée par nos services avant validation définitive de la commande
- territoire : toute France métropolitaine hors Corse, Corse et autres destinations sur devis
- livraison par roulage (hauteur min. 2,2 m.) rez-de-chaussée ou à l'étage avec ascenseur ou monte-charge
- en l'absence d'ascenseur ou de monte-charge : portage par escalier sur devis
- livraison en altitude (en montagne) : sur devis

référence Prix HT

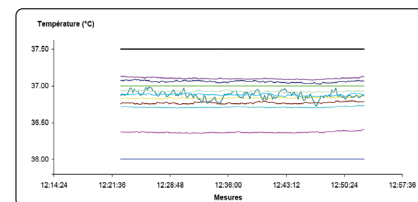
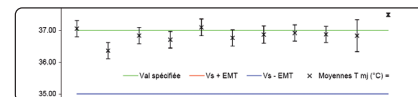
RR9500 Livraison appareil max. 544 litres

RR9510 Livraison appareil max. 601 litres

RR9512 Livraison appareil max. 1427 litres

Cartographies de température COFRAC

- cartographie 9 capteurs
- vérification de l'appareil en usine avant livraison ou sur site
- qualification métrologique usine ou COFRAC.

référence Prix HT

RR9610 Cartographie Cofrac 9 capteurs suivant NF EN 15140 en usine

RR9620 Cartographie Cofrac 9 capteurs suivant NF EN 15140 sur site